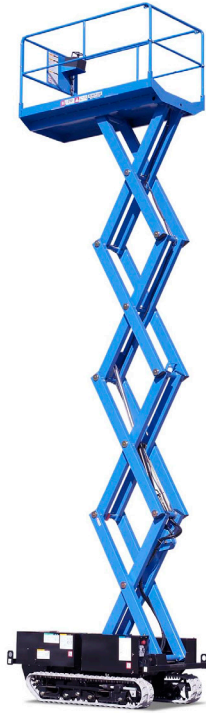


# 高所作業車

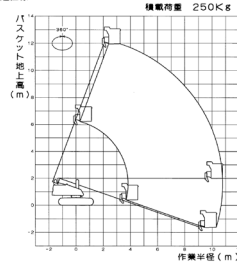
## クローラ式垂直高所作業車



6.7m

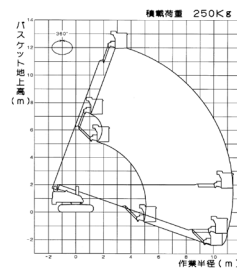
### 作業範囲図

・SR12B-S 直進仕様



1. 作業範囲はブームのたわみは考慮されていません。
2. 作業範囲は360°どの方向でも同じです。
3. 作業範囲は水平面上におけるものです。

・SR12B-T 屈伸仕様



1. 作業範囲はブームのたわみは考慮されていません。
2. 作業範囲は360°どの方向でも同じです。
3. 作業範囲は水平面上におけるものです。

※写真・図はSR12B

### 仕様

仕様	単位	クローラ式垂直昇降型	
		RM-04B	RX-07B
メーカー		アイチ	
昇降装置		直伸4段マスト付	一端固定4段X式
クローラシュー		ホワイトゴムクローラ	
駆動方法		バッテリー	
入力電力		単相AC100V	
寸法			
全長	mm	1250	1990
全幅	mm	770	1090
全高	mm	1730	2090
作業床			
最大地上高	m	3.8	6.7
最大積載荷重	kg	200	250
内側寸法 (幅×奥行き×高さ)	mm	660×895×1000	1000×1835×1000
車両			
重量	kg	630	1400